

2008 119
2011

-1

8/09/07/04

2009/7/29

1-1

:

:

■

‘

.

:

■

:

■

:

■

.

2- 1

:()
.()
.(1)

3-1

()

-2

2008 119

1-2

:(33) -

" ●

()

."

" ●

."

" ●

2-2

3-2

-3

1-3

2-3

3-3

4-3

5-3

"

6

70

1937

-4

1-4

2006 144

.(4 -3) (3-3)

2-4

2006 144

-5

1-5

2-5

: **3-5**

1

1-3-5

2 1

1.5

% 50

2-3-5

:

3-3-5

•

•

()

•

•

.%20

•

4-5

•

-6

1-6

1-1-6

: - 10 :

. 10 +

- **ثانياً:** على الشوارع عرض 10 متر فأكثر: يصرح بالبناء بارتفاع دور أرضي + ثلاثة طوابق بحد أقصى 13 متر.

•

•

•

•

. 1.3

4

. 3

2-1-6

(3) ()

.(-)

2-6

1-2-6

2-2-6

. 30

(1-2-6)

3-2-6

3-6

1-3-6

% 50

•

4

•

4

•

60

5

•

12

12

•

2-3-6

12

•

120

10

•

.2008

119

3-3-6

•

2.5

13

•

12

25

12

2006

144

-7

1-7

:

:()

•

:() •

:() •

:

-

-

-

2-7

3-7

•

•

-8

1-8

2-8

3-8

- 9

1-9

2-9

- 10

-11

1-11

2-11

3-11

-12

12

1-12

2-12

- 13

6

1-13

20

6

2-13

60

10

20

20

3-13

15

4-13

5 :1

1

50

5-13

.(...) .

)

.(

6-13

. 30

12

14

. 4

15

1-15

2-15

3-15

1-3-15

2-3-15

4.5

4

)

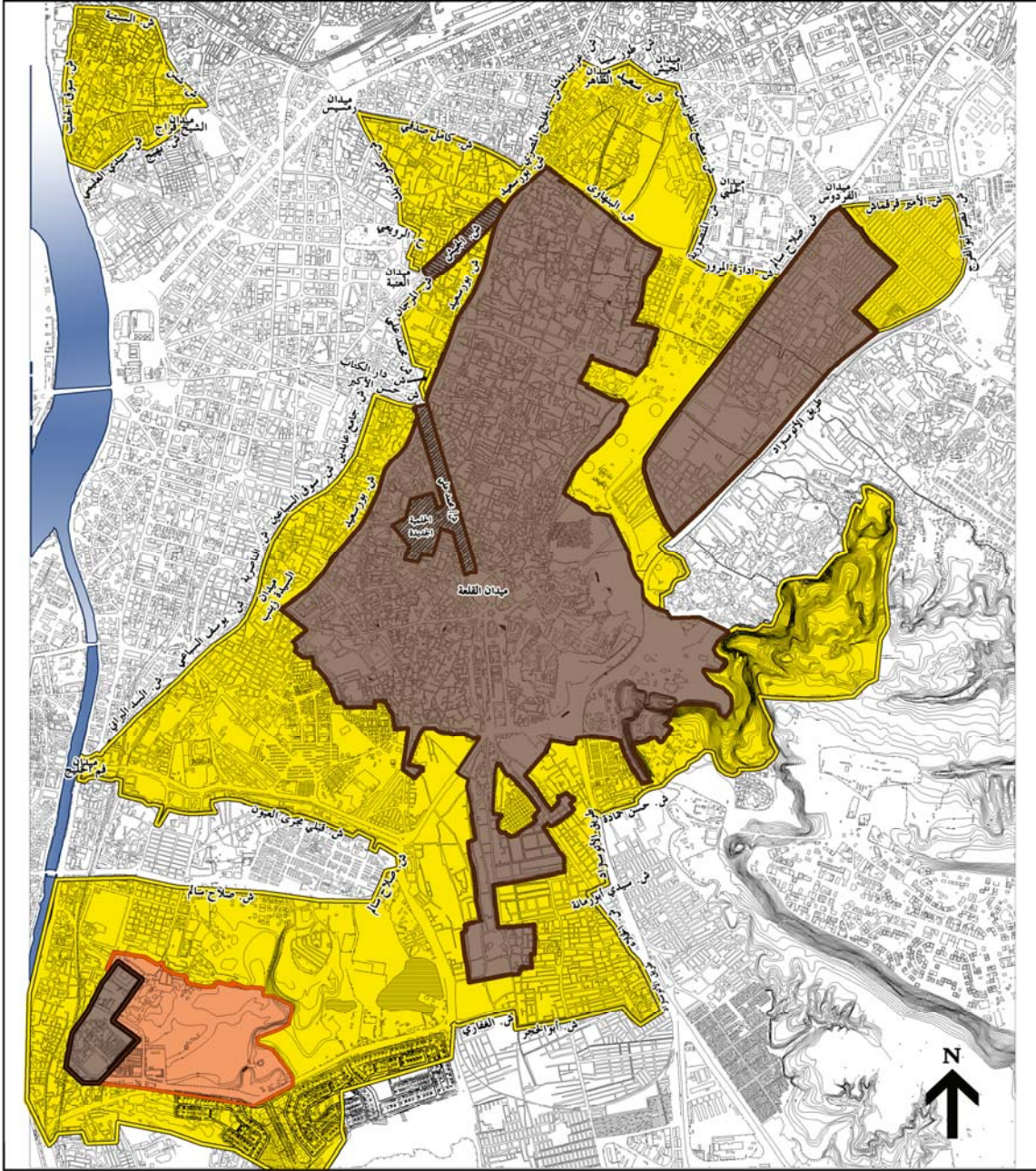
(2.5

3-3-15

- 16

2008

119



المناطق ذات القيمة المتميزة

طبقا للقرار رقم ١١٩ لسنة ٢٠٠٨

القاهرة التاريخية

شكل (١) الحدود ونطاقات الحماية

- نطاق أ
 - نطاق ب
 - نطاق ج
- (منطقة تداخل القاهرة الحنوبية مع القاهرة التاريخية)



الهيئة القومية للبحوث والدراسات

الإدارة المركزية للدراسات والبحوث والسياسات
الإدارة العامة للسياسات